

# INFORME TÉCNICO DIARIO Nº 005

El IDEAM comunica al Sistema Nacional de Gestión del Riesgo (SNGR) y al Sistema Nacional Ambiental (SINA)

Bogotá D. C., Martes 05 de enero de 2016. Hora de actualización: 11:55 a. m. HLC.

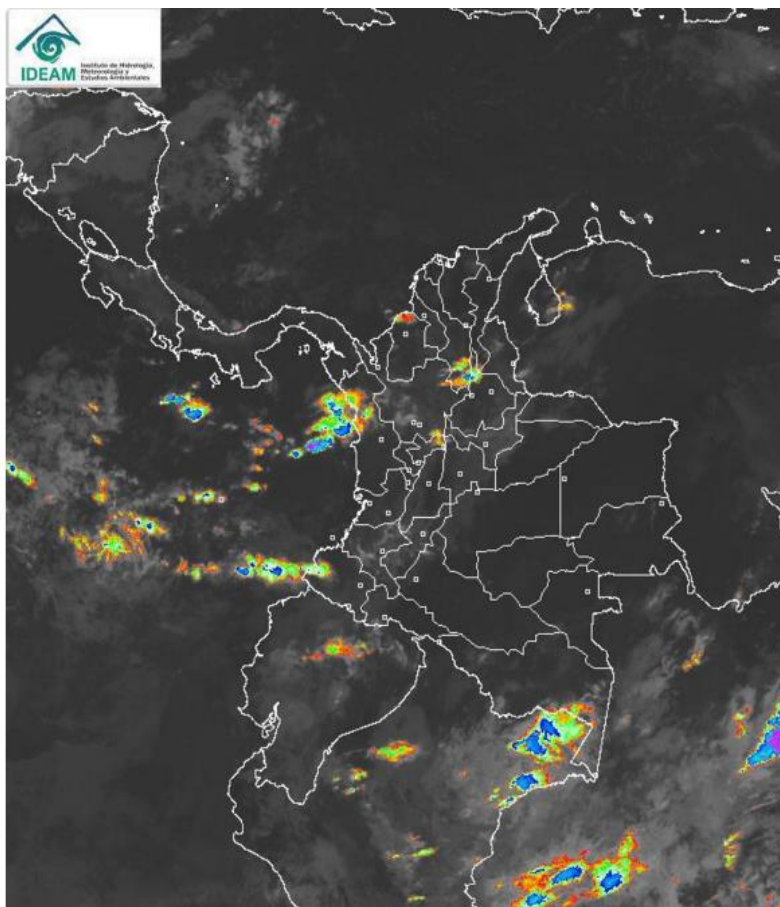


## CONDICIONES HIDROMETEOROLÓGICAS ACTUALES

En las últimas horas persistieron las precipitaciones en amplias zonas de la región Pacífica, centro y norte de la región Andina y sectores del sur de la región Caribe. Para el día de hoy se esperan lluvias en amplios sectores de la región Pacífica, sur de la Amazonia y norte de la región Andina; condiciones secas en la Orinoquia, norte de la Amazonia y norte de la región Caribe.

## IMAGEN SATELITAL

Imagen IDEAM | 05 de enero de 2016 | Hora 7:45 a. m. HLC



Consulte todos los días el pronóstico del tiempo y las alertas hidrometeorológicas vigentes del **IDEAM**, en un formato de calidad. Alrededor de las 7:30 a. m. está a disposición del público en [www.ideam.gov.co](http://www.ideam.gov.co).

Se puede ver también en dispositivos móviles **AQUÍ**



# LO MÁS DESTACADO

**ALERTA ROJA  
PARA TOMAR ACCIÓN**

**ALERTA NARANJA  
PARA PREPARARSE**

**ALERTA AMARILLA  
PARA INFORMARSE**

## LLUVIAS

Continúa un moderado incremento de las precipitaciones, las cuales fueron más notorias en sectores de las regiones Pacífica y Andina. En las últimas 24 horas se registraron eventos de lluvias, siendo el máximo volumen registrado en el municipio de Barbacoas (**Nariño**) con **95,4 mm**

## ALERTA ROJA

- Por descenso de niveles en el río Magdalena.
- Por alta posibilidad de incendios de la cobertura vegetal en varios sectores de bosques cultivos y pastos localizados en las regiones Andina, Caribe, Orinoquia. y Amazonica
- Por niveles bajos en la cuenca del río Cauca.
- Por niveles altos en varios ríos en el departamento de Nariño.

## ALERTA NARANJA

- Por amenaza moderada de deslizamientos de tierra en algunos sectores inestables o de alta pendiente localizados en los departamentos de Choco y Nariño.
- Por amenaza moderada de incendios de la cobertura vegetal en sectores de las regiones Andina, Caribe y Orinoquia .
- Por tiempo lluvioso en el Océano Pacífico Colombiano.

## ALERTA AMARILLA

- Por descensos significativos de las temperaturas mínimas del aire en los municipios de Cerinza (Boyacá) y Mosquera (Cundinamarca).

## IMPORTANTE

Por las condiciones de sequía, resultado del fenómeno de El Niño, son muchos los municipios del país que están en riesgo de presentar desabastecimiento de agua potable. Se reitera el llamado a las alcaldías municipales para tener listos sus planes de emergencia y contingencia con el fin de atender ésta situación.



# PRONÓSTICO CONDICIONES METEOROLÓGICAS ESPECIALES

## ÁREA DEL VOLCÁN CERRO MACHÍN

Se espera cielo parcialmente nublado con tiempo seco en la mañana, en horas de la tarde se presentarán lluvias.

El SERVICIO GEOLOGICO COLOMBIANO reporta en nivel **AMARILLO (III): CAMBIOS EN EL COMPORTAMIENTO DE LA ACTIVIDAD VOLCÁNICA** Lat:4.80 Lon:-75.62

ELEVACIÓN (pies)	DIRECCIÓN	VELOCIDAD	
		NUDOS	Km/h
10,000	SURESTE	5	9
18,000	SUROESTE	5 - 10	9 - 18
24,000	SUROESTE	15 - 20	27 - 37
30,000	SUROESTE	25 - 30	46 - 55

## ÁREA DEL VOLCÁN NEVADO DEL HUILA

Se estima abundante nubosidad con predominio de tiempo seco en la mañana, en la tarde se estiman lloviznas.

El SERVICIO GEOLOGICO COLOMBIANO reporta en nivel **AMARILLO (III): CAMBIOS EN EL COMPORTAMIENTO DE LA ACTIVIDAD VOLCÁNICA** Lat:2.92 Lon:-76.05

ELEVACIÓN (pies)	DIRECCIÓN	VELOCIDAD	
		NUDOS	Km/h
10,000	SURESTE	5	9
18,000	SUR	5	9
24,000	SUROESTE	15 - 20	27 - 30
30,000	ESTE	30 - 35	54 - 65

## ÁREA DEL VOLCÁN GALERAS

Cielo entre parcialmente cubierto y cubierto con tiempo seco. En la tarde probabilidad de lloviznas.

El SERVICIO GEOLOGICO COLOMBIANO reporta en nivel **AMARILLO (III): CAMBIOS EN EL COMPORTAMIENTO DE LA ACTIVIDAD VOLCÁNICA** Lat: 1.55 Lon: -77.37

ELEVACIÓN (pies)	DIRECCIÓN	VELOCIDAD	
		NUDOS	Km/h
10,000	ESTE	5	9
18,000	SURESTE	5	9
24,000	SUROESTE	15 - 20	27 - 36
30,000	OESTE	30 - 35	65 -

## ÁREA DEL VOLCÁN NEVADO DEL RUIZ

Cielo parcialmente nublado con condiciones secas en la mañana, durante la tarde se presentaran lluvias en el sector.

El SERVICIO GEOLOGICO COLOMBIANO reporta en nivel **AMARILLO (III): CAMBIOS EN EL COMPORTAMIENTO DE LA ACTIVIDAD VOLCÁNICA** Lat: 4.89 Lon: -75.32

ELEVACIÓN (pies)	DIRECCIÓN	VELOCIDAD	
		NUDOS	Km/h
10,000	ESTE	5	9
18,000	SURESTE	5	9
24,000	OESTE	15 - 30	27 - 54
30,000	OESTE	30 - 35	54 - 65

## ÁREA DEL COMPLEJO VOLCÁNICO CHILES-CERRO NEGRO DE MAYASQUER

Cielo entre parcialmente cubierto y cubierto con incremento de la nubosidad en la noche y presencia de las lluvias.

El SERVICIO GEOLOGICO COLOMBIANO reporta en nivel **AMARILLO (III): CAMBIOS EN EL COMPORTAMIENTO DE LA ACTIVIDAD VOLCÁNICA** Lat: 0.81 -Lon:77.93 //Lat: 0.76 Lon:-77.95

ELEVACIÓN (pies)	DIRECCIÓN	VELOCIDAD	
		NUDOS	Km/h
10,000	ESTE	5	9
18,000	SURESTE	5	9
24,000	SURESTE	15 - 20	27 - 36
30,000	OESTE	15 - 20	27 - 36

# ESTADO DE LOS EMBALSES

A continuación se relacionan los volúmenes útiles diarios (expresados en porcentaje) de acuerdo con información consultada en la siguiente dirección electrónica de XM: <http://ido.xm.com.co/ido/SitePages/hidrologia.aspx?q=reservas>

ZONA	EMBALSE			VOLUME N ÚTIL DIARIO (%)
ANTIOQUIA	AMANI			49.88
	MIRAFLORES			78.76
	PEÑOL			65.57
	PLAYAS			74.29
	PORCE II			67.40
	PORCE III			74.62
	PUNCHINÁ			87.70
	RIOGRANDE2			54.36
	SAN LORENZO			86.47
	TRONERAS			51.84
CARIBE	URRÁ I			86.03
CENTRO	AGREGADO BOGOTÁ	51.24	NEUSA	65.11
			SISGA	78.30
			TOMINÉ	45.00
	BETANIA			78.80
	EL QUIMBO			49.87
	MUÑA			60.52
	PRADO			15.34
	TOPOCORO			52.97
	CHUZA			60.18
	ESMERALDA			61.74
	GUAVIO			76.26
VALLE DEL CAUCA	ALTO ANCHICAYÁ			31.68
	CALIMA 1			22.90
	SALVAJINA			38.67

Para estar informado diariamente de lo que pasa con el **pronóstico del tiempo y las alertas.**

Síguenos en Twitter  
**@IDEAMColombia**



## TEMPERATURAS MÁXIMAS

A continuación se relacionan los municipios donde en las últimas 24 horas se registraron temperaturas iguales o superiores a 35.0°C.

DEPARTAMENTO	MUNICIPIO
<b>ATLANTICO</b>	Manatí (38,0), B/Quilla (Soledad) (35,6),
<b>BOLIVAR</b>	Zambrano (36,6), María La Baja (35,4), Magangué (35,2),
<b>CAUCA</b>	Mercaderes (36,4),
<b>CESAR</b>	Valledupar _Apto Alfonso López(37,6), Valledupar _El Callao (37,2),
<b>CORDOBA</b>	Ciénaga De Oro (35,6), Montería (35,4), Planeta Rica (35,3), Montelíbano (35,2), Sahagún (35,0),
<b>CUNDINAMARCA</b>	Puerto Salgar (37,0), Jerusalén (36,8),
<b>HUILA</b>	Agrado (36,8), Neiva (35,6),
<b>LA GUAJIRA</b>	Urumita (36,2), Hatonuevo (35,8),
<b>MAGDALENA</b>	Pivijay (37,4),
<b>META</b>	Puerto López (35,0),
<b>NORTE SANTANDER</b>	Cúcuta (35,6),
<b>TOLIMA</b>	Natagaima (36,4), Flandes (36,2), Valle De San Juan (35,8), Prado (35,4), Guamo (35,4), Armero (35,0), Saldaña (35,0),
<b>VICHADA</b>	Puerto Carreño (36,0),

Para estar informado diariamente de lo que pasa con el **pronóstico del tiempo y las alertas.**

Síguenos en Twitter  
**@IDEAMColombia**



A continuación se relacionan los municipios donde en las últimas 24 horas se registraron precipitaciones iguales o superiores a **20.0 mm.**

## PRECIPITACIONES

DEPARTAMENTO	MUNICIPIO
<b>ANTIOQUIA</b>	Abejorral (50,0),
<b>CALDAS</b>	Salamina (24,0),
<b>CAUCA</b>	Sotará (39,2), Mercaderes (37,8), Cajibío (29,0),
<b>CUNDINAMARCA</b>	Puerto Salgar (29,0),
<b>NARIÑO</b>	<b>Barbacoas (95,4)</b> , Barbacoas (61,2), Sandoná (46,0), San Andrés De Tumaco (29,0), Samaniego (26,5), El Rosario (26,5), Santacruz (24,1), San Bernardo (24,0), Samaniego (22,5),
<b>QUINDIO</b>	Calarcá (60,3),
<b>SANTANDER</b>	Molagavita (22,5),

# RADIACIÓN ULTRAVIOLETA

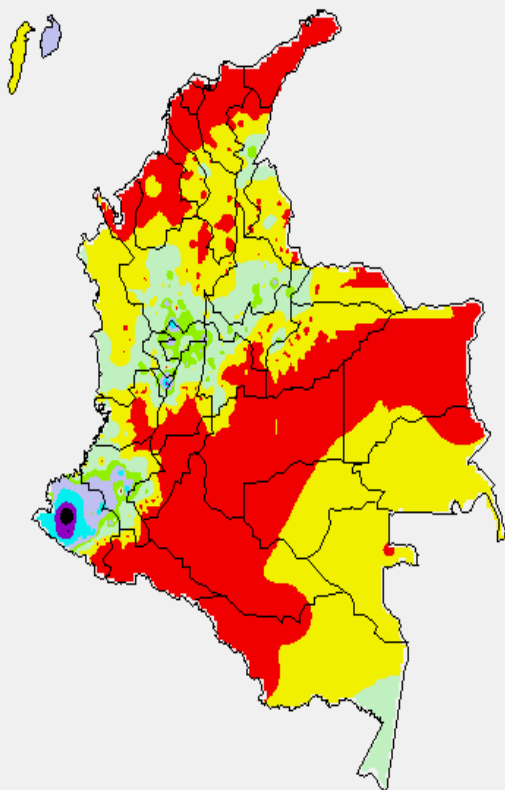
## **Altos valores de Radiación ultravioleta en todo el país desde finales de diciembre de 2015 hasta marzo del 2016.**

Debido a los bajos valores de ozono que se presentan en el país normalmente durante gran parte del año, pero especialmente a finales y principios del mismo y a la poca nubosidad que se espera en gran parte del territorio nacional desde finales de diciembre hasta marzo del 2016, principalmente en horas de la mañana y primeras horas de la tarde, se incrementarán los valores de radiación ultravioleta en superficie y se recomienda: evitar la exposición directa al Sol entre las 9 de la mañana y las 4 de la tarde, usar ropa protectora cuando se está exponiendo al Sol (camisa de manga larga, sombreros de ala ancha, lentes protectores), usar bloqueadores solares para la piel con un factor de protección 30 o mayor y por último, deben tener especial cuidado las personas de piel blanca y los niños.

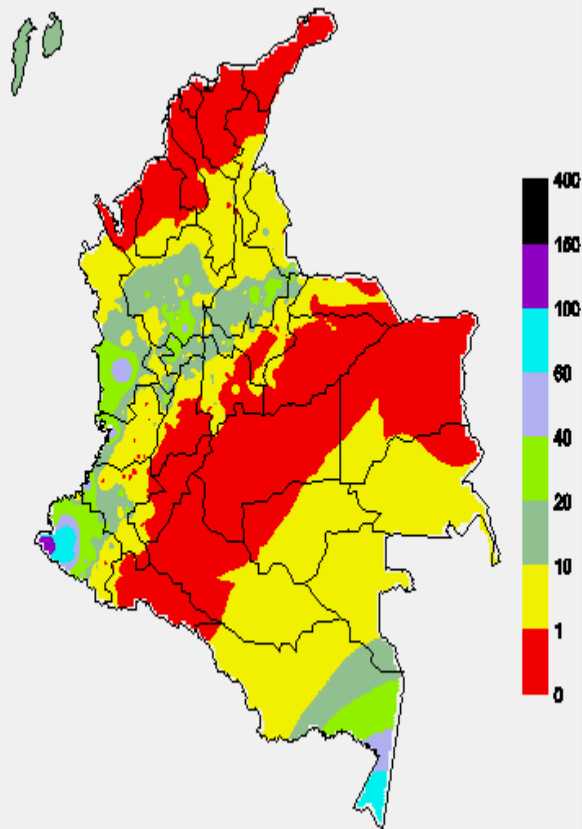
Lo anterior es porque el ozono absorbe la radiación ultravioleta procedente del Sol y si su cantidad disminuye durante el periodo mencionado anteriormente, aumentará la radiación ultravioleta en superficie, lo cual puede producir eritemas (quemaduras de la piel por exposición al Sol), acelera el envejecimiento de la piel, afecta el sistema inmunológico y puede producir cáncer de piel y daños oculares. Los valores altos y peligrosos de radiación ultravioleta se presentarán en todo el territorio nacional, pero los máximos se darán en las zonas montañosas, en particular al sur de Antioquia, Santanderes, Tolima, Eje Cafetero, Boyacá, Cundinamarca, Huila, Cauca y Nariño.

# MAPAS DE PRECIPITACIÓN

**Precipitación Diaria:** desde las 7:00 a.m. del lunes 04 hasta las 7:00 a.m. del martes 05 de enero de 2016.



**Precipitación de los últimos 3 días:** desde las 7:00 a.m. del sábado 02 de enero de 2016 hasta las 7:00 a.m. del martes 05 de enero de 2016.



## ALERTAS VIGENTES E INFORMACIÓN ADICIONAL

Para mayor información sobre el pronóstico del estado del tiempo, informes técnicos diarios, comunicados especiales, mapas diarios de temperaturas máximas y mínimas e información diaria de precipitación se sugiere consultar los siguientes enlaces:

- [MAPA DIARIO DE TEMPERATURA MÁXIMA](#)
- [MAPA DIARIO DE TEMPERATURA MÍNIMA](#)
- [INFORMACIÓN DIARIA DE PRECIPITACIÓN Y TEMPERATURA DE LOS PRINCIPALES AEROPUERTOS DEL PAÍS](#)
- [MOAICO MAPAS DE PRECIPITACIÓN DIARIA EN MILÍMETROS](#)





# PRONÓSTICO METEOROLÓGICO

Martes 05 y miércoles 06 de enero de 2016



REGIÓN	PRONÓSTICO
SABANA DE BOGOTÁ	<p><b>MARTES:</b> En la mañana y hasta el mediodía predominarán las condiciones secas con cielo parcialmente nublado, probables lloviznas o lluvias hacia el norte de la sabana. Por la tarde y en horas de la noche se estiman lluvias ligeras en sectores del sur, occidente y norte del área, en la noche se espera disminución en la intensidad. Temperatura máxima del aire prevista 21°C.</p> <p><b>MIÉRCOLES:</b> Cielo parcialmente nublado con predominio de tiempo seco desde la mañana hasta las primeras horas de la tarde, luego se presentarán lloviznas en diferentes sectores de la ciudad y occidente de la sabana</p>
ANDINA	<p><b>MARTES:</b> En las primeras horas de la mañana se estima predominio de tiempo seco en amplios sectores de la región, salvo en zonas de Antioquia, sectores del Eje cafetero y el macizo colombiano donde se estiman lluvias ligeras; precipitaciones de menor intensidad en Boyacá. En la tarde se esperan lluvias en algunos sectores de Antioquia, sur de Santander, Caldas, Risaralda, norte de Tolima, Cundinamarca y el macizo colombiano. En la noche se estima disminución en la intensidad de las lluvias.</p> <p><b>MIÉRCOLES:</b> En la mañana se espera cielo parcialmente nublado con condiciones secas, salvo en sectores de Antioquia, Risaralda y Cundinamarca donde se prevén algunas lluvias. Al final de la tarde y durante la noche son estimadas precipitaciones en zonas de Antioquia, Santander, Norte de Santander, Cundinamarca, Boyacá, Valle del Cauca y Cauca, en el resto de la región tiempo seco..</p>
CARIBE	<p><b>MARTES:</b> Por la mañana se esperan condiciones seminubladas con predominio de tiempo seco e intervalos soleados, salvo por algunas lluvias en zonas del sur de Bolívar y Urabá. En horas de la tarde y la noche se espera incremento de la nubosidad con cielo parcialmente nublado y predominio de condiciones secas, excepto en el sur de Córdoba, sur de Bolívar y sur de Cesar donde al final de la tarde y las primeras horas de la noche se pronostican lluvias.</p> <p><b>MIÉRCOLES:</b> Se espera cielo entre despejado y parcialmente cubierto con tiempo seco, excepto en áreas del Urabá, sur de Córdoba y sur de Bolívar, donde se presentaran precipitaciones en la tarde y la noche.</p>
ARCHIPIÉLAGO DE SAN ANDRÉS, PROVIDENCIA Y SANTA CATALINA	<p><b>MARTES:</b> En las primeras horas del día se estiman precipitaciones intermitentes en el archipiélago, al mediodía condiciones secas. Por la tarde se prevé aumento de la nubosidad y no se descartan precipitaciones de carácter ligero.</p> <p><b>MIÉRCOLES:</b> Cielo parcialmente cubierto con predominio de tiempo seco en el área durante la mañana, en la tarde probabilidad de lluvias ocasionales en la madrugada, a mediados de la tarde y durante la noche</p>







# PRONÓSTICO METEOROLÓGICO

Martes 05 y miércoles 06 de enero de 2016



REGIÓN	PRONÓSTICO
MAR CARIBE	<p><b>MARTES:</b> En gran parte del Mar Caribe se prevé condiciones de tiempo seco con cielo parcialmente nublado, excepto al occidente del área donde se estima mayor nubosidad con probabilidad de lluvias dispersas y esporádicas en horas la tarde y noche.</p> <p><b>MIÉRCOLES:</b> Cielo entre despejado y parcialmente nublado con condiciones secas en gran parte del área, salvo al occidente donde se prevé mayor nubosidad con probabilidad de lluvias en horas la noche.</p>
PACÍFICA	<p><b>MARTES:</b> Se prevé cielo parcialmente nublado con lluvias en las primeras horas de la mañana en sectores de Chocó, Valle y Nariño. En la tarde y noche se intensificarán las lluvias al sur y centro de Chocó y sectores de Valle de Cauca, Cauca y Nariño. Posibilidad de tormentas eléctricas.</p> <p><b>MIÉRCOLES:</b> En la mañana se estiman precipitaciones en sectores del Chocó y Valle del Cauca, en el resto de la región tiempo seco. En horas de la tarde y noche se prevén lluvias en áreas del centro y sur de Chocó, Valle del Cauca, Cauca y Nariño.</p>
INSULAR PACÍFICO	<p><b>MARTES:</b> En Gorgona se esperan precipitaciones desde inicios de la mañana y hasta las primeras horas de la noche. En Malpelo se pronostican lluvias al atardecer y por la noche.</p> <p><b>MIÉRCOLES:</b> En Gorgona y Malpelo se pronostican lluvias al atardecer y durante la noche, luego de un día seco con nubosidad dispersa.</p>
OCEANO PACÍFICO	<p><b>MARTES:</b> Cielo entre parcialmente nublado y nublado con lluvias en proximidades a la costa de Choco, Valle del Cauca y Nariño en la madrugada y hasta entrada la mañana y durante la noche lluvias más intensas. Posibilidad de tormentas eléctricas.</p> <p><b>MIÉRCOLES:</b> En gran parte del Pacífico colombiano se espera abundante nubosidad con tiempo seco, excepto en sectores del centro y sur, donde se estiman precipitaciones con actividad eléctrica en algunos casos.</p>
ORINOQUIA	<p><b>MARTES:</b> En horas de la mañana probabilidad de lloviznas o lluvias de carácter ligero sobre el piedemonte de Meta y zonas de Vichada; tiempo seco en el resto del área. En la tarde lloviznas o lluvias de carácter ligero sobre el piedemonte de Meta y Casanare, además al oriente de Vichada. En la noche se estima incremento en la intensidad de las lluvias en Arauca y Casanare.</p> <p><b>MIÉRCOLES:</b> En la mayor parte de la región se pronostican condiciones secas, excepto en el occidente de Arauca y suroriente de Vichada, donde se presentarán precipitaciones ligeras y dispersas las primeras horas de la mañana, en la tarde lluvias en el occidente de Arauca y Casanare.</p>
AMAZÓNICA	<p><b>MARTES:</b> En horas de la mañana se espera cielo entre parcial a mayormente nublado con algunas lluvias, hacia el oriente de Vaupés y sur de Amazonas, en el resto de la región predominará el tiempo seco. Al final de la tarde y noche se estima precipitaciones de variada intensidad en sectores del oriente Guainía, Vaupés y Amazonas.</p> <p><b>MIÉRCOLES:</b> En amplios sectores de la región se prevé tiempo seco, excepto en los extremos occidental y oriental donde se pronostican lluvias, las de mayor consideración al finalizar la tarde y por la noche.</p>



# ALERTA POR DESCENSOS SIGNIFICATIVOS DE LAS **TEMPERATURAS MÍNIMAS DEL AIRE**

## REGIÓN ANDINA

### ALERTA AMARILLA:

Durante los próximos días en sectores de los altiplanos Cundiboyacense y Nariñense, al igual que en áreas localizadas a una altura cercana a 2,500 m.s.n.m de los departamentos de los Santanderes, se esperan descensos significativos de las temperaturas mínimas del aire en horas de la madrugada, lo que puede incrementar la probabilidad de ocurrencia de heladas. Por lo anterior se sugiere a los agricultores, ganaderos y floricultores estar atentos a los boletines y comunicados emitidos por la entidad.

Se tiene especial atención a los siguientes municipios:

DEPARTAMENTO	MUNICIPIO
BOYACA	Cerinza (4,4)
CUNDINAMARCA	Mosquera (4,8).

# ALERTAS POR AMENAZA DE DESLIZAMIENTO

## REGIÓN PACÍFICA

### ALERTA NARANJA:

DEPARTAMENTO	MUNICIPIOS
<b>CHOCÓ</b>	Condoto y Medio San Juan (Andagoya).
<b>NARIÑO</b>	Barbacoas, Ricaurte y Tumaco



# ALERTAS POR AMENAZA DE INCENDIOS DE LA COBERTURA VEGETAL

## REGIÓN CARIBE

### ALERTA ROJA

#### ALERTA ROJA:

Amenaza Alta o muy alta de ocurrencia de incendios de la cobertura vegetal en zonas de bosques, cultivos y pastos, localizados en los siguientes municipios y sectores aledaños:

#### ALERTA NARANJA:

Amenaza moderada de ocurrencia de incendios de la cobertura vegetal en zonas de bosques, cultivos y pastos, localizados en los siguientes municipios y sectores aledaños:

DEPARTAMENTO	MUNICIPIOS
ATLÁNTICO	Baranoa, Barranquilla, Campo de La Cruz, Candelaria, Galapa, Juan de Acosta, Luruaco, Malambo, Manatí, Palmar de Varela, Píojo, Polonuevo, Ponedera, Puerto Colombia, Repelón, Sabanagrande, Sabanalarga, Santa Lucía, Santo Tomás, Soledad, Suán, Tubará y Usiacurí.
BOLÍVAR	Achí, Arjona, Arroyohondo, Calamar, Cartagena de Indias, Clemencia, Córdoba, El Carmen de Bolívar, El Guamo, Magangué, Mahates, María La Baja, Mompós, San Cristóbal, San Estanislao, San Jacinto, San Jacinto de I Cauca, San Juan Nepomuceno, Santa Catalina, Santa Rosa, Soplaviento, Talaigua Nuevo, Turbaco, Turbaná, Villanueva y Zambrano.
CESAR	Agustín Codazzi, Astrea, Becerrill, Bosconia, Chimichagua, Chiriguaná, El Copey, El Paso, La Jagua de Ibirico, La Paz, Manaure Balcón de I Cesar, Pueblo Bello, San Diego y Valledupar
LA GUAJIRA	Albania, Barrancas, Dibulla, Distracción, El Molino, Fonseca, Hato Nuevo, La Jagua del Pilar, Maicao, Manaure, Riohacha, San Juan de I Cesar, Uribia, Urumita y Villanueva
MAGDALENA	Algarrobo, Aracataca, Ariguaní (El Difícil), Cerro de San Antonio, Chivolo, Ciénaga, Concordia, El Piñón, El Retén, Fundación, Nueva Granada, Pedraza, Pijiño del Carmen, Pivijay, Plato, Puebloviejo, Remolino, Sabanas de San Ángel, Salamina, San Sebastián de Buenavista, San Zenón, Santa Ana, Santa Marta, Sitionuevo, Tenerife y Zapayán
SUCRE	Buenavista, Caimito, Chalán, Corozal, Coveñas, El Roble, Galeras, Guaranda, La Unión, Majagual, Ovejas, Palmito, Sampués, San Benito Abad, San Marcos, San Onofre, Sincé, Sincelejo y Tolú.

Especial atención ameritan los Parques Nacionales Naturales Macuira, Sierra Nevada de Santa Marta y Ciénaga Grande de Santa Marta.

# ALERTAS POR AMENAZA DE INCENDIOS DE LA COBERTURA VEGETAL

## REGIÓN CARIBE

### ALERTA NARANJA:

#### ALERTA ROJA:

Amenaza Alta o muy alta de ocurrencia de incendios de la cobertura vegetal en zonas de bosques, cultivos y pastos, localizados en los siguientes municipios y sectores aledaños:

#### ALERTA NARANJA:

Amenaza moderada de ocurrencia de incendios de la cobertura vegetal en zonas de bosques, cultivos y pastos, localizados en los siguientes municipios y sectores aledaños:

DEPARTAMENTO	MUNICIPIOS
<b>BOLÍVAR</b>	Morales y Tiquisio (Puerto Rico).
<b>CESAR</b>	La Gloria y Pelaya.
<b>CORDOBA</b>	Cereté, Chima, Chinú, Ciénaga de Oro, Cotorra, La Apartada, Lorica, Momil, Montelíbano, Montería, Planeta Rica, Puerto Libertador, Purísima, Sahagún, San Andrés de Sotavento, San Antero, San Bernardo del Viento, San Carlos, Tierralta y Valencia

Especial atención ameritan los Parques Nacionales Naturales Macuira, Isla de Salamanca, Sierra Nevada de Santa Marta y Ciénaga Grande de Santa Marta.

# ALERTAS POR AMENAZA DE INCENDIOS DE LA COBERTURA VEGETAL REGIÓN ANDINA

## ALERTA ROJA

### ALERTA ROJA:

Amenaza Alta o muy alta de ocurrencia de incendios de la cobertura vegetal en zonas de bosques, cultivos y pastos, localizados en los siguientes municipios y sectores aledaños:

### ALERTA NARANJA:

Amenaza moderada de ocurrencia de incendios de la cobertura vegetal en zonas de bosques, cultivos y pastos, localizados en los siguientes municipios y sectores aledaños:

DEPARTAMENTO	MUNICIPIOS
BOYACÁ	Aquitania, Chita, Cómbita, Corrales, Cuítiva, Firavitoba, Gachantivá, Gámeza, Iza, Labranzagrande, Mongua, Monguí, Nobsa, Oicatá, Paipa, Paya, Pesca, Pisba, Ráquira, Samacá, Siachoque, Socotá, Sogamoso, Sotaquirá, Susacón, Tibasosa, Toca, Tópaga, Tota, Turmequé, Tuta, Úmbita y Ventaquemada.
CAUCA	Buenos Aires, Caldono, Inzá, Páez (Belalcázar), Popayán, Puerto Tejada, San Sebastián, Santa Rosa, Santander de Quilichao, Sotará (Paispamba), Toribío y Villa Rica
CUNDINAMARCA	Agua de Dios, Albán, Anolaima, Arbeláez, Beltrán, Bituima, Bogotá, D.C., Bojacá, Cabrera, Cajicá, Cáqueza, Chaguaní, Chía, Chipaque, Choachí, Chocontá, Cota, Cucunubá, El Rosal, Facatativá, Fómeque, Funza, Fusagasugá, Girardot, Guachetá, Guaduas, Guataquí, Guayabal de Síquima, Jerusalén, La Vega, Lenguaque, Madrid, Mosquera, Nariño, Nilo, Nimaima, Nocaima, Pandí, Pulí, Quipile, Ricaurte, San Bernardo, San Francisco, San Juan de Río Seco, Sasaima, Silvania, Soacha, Sopó, Subachoque, Suesca, Sutatausa, Tabio, Tausa, Tenjo, Tibacuy, Tocaima, Ubaque, Ubaté, Une, Venecia, Vergara, Vianí, Villapinzón, Villeta, Viotá y Zipaquirá.



# ALERTAS POR AMENAZA DE INCENDIOS DE LA COBERTURA VEGETAL REGIÓN ANDINA

## ALERTA ROJA

**ALERTA ROJA:**

Amenaza Alta o muy alta de ocurrencia de incendios de la cobertura vegetal en zonas de bosques, cultivos y pastos, localizados en los siguientes municipios y sectores aledaños:

**ALERTA NARANJA:**

Amenaza moderada de ocurrencia de incendios de la cobertura vegetal en zonas de bosques, cultivos y pastos, localizados en los siguientes municipios y sectores aledaños:

DEPARTAMENTO	MUNICIPIOS
HUILA	Acevedo, Agrado, Aipe, Algeciras, Altamira, Baraya, Campoalegre, Colombia, Elías, Garzón, Gigante, Guadalupe, Hobo, Íquira, Isnos, La Argentina, La Plata, Nátaga, Neiva, Paicol, Palermo, Pital, Pitalito, Rivera, Saladoblanco, San Agustín, Santa María, Suaza, Tarqui, Tello, Teruel, Tesalia, Timaná, Villavieja y Yaguará.
TOLIMA	Alpujarra, Alvarado, Anzoátegui, Ataco, Cajamarca, Carmen de Apicalá, Chaparral, Coello, Coyaima, Cunday, Dolores, Espinal, Flandes, Guamo, Ibagué, Icononzo, Lérida, Melgar, Natagaima, Ortega, Piedras, Planadas, Prado, Purificación, Rioblanco, Roncesvalles, Rovira, Saldaña, San Antonio, San Luis, Suárez, Valle de San Juan, Venadillo y Villarrica.
VALLE DEL CAUCA	Andalucía, Bolívar, Buga, Bugalagrande, Caicedonia, Candelaria, Cartago, El Cerrito, Florida, Ginebra, Guacarí, Palmira, Pradera, Roldanillo, San Pedro, Sevilla, Trujillo, Tuluá, Vieja y Zarzal.

# ALERTAS POR AMENAZA DE INCENDIOS DE LA COBERTURA VEGETAL REGIÓN ANDINA

## ALERTA NARANJA:

### ALERTA ROJA:

Amenaza Alta o muy alta de ocurrencia de incendios de la cobertura vegetal en zonas de bosques, cultivos y pastos, localizados en los siguientes municipios y sectores aledaños:

### ALERTA NARANJA:

Amenaza moderada de ocurrencia de incendios de la cobertura vegetal en zonas de bosques, cultivos y pastos, localizados en los siguientes municipios y sectores aledaños:

DEPARTAMENTO	MUNICIPIOS
ANTIOQUIA	Abejorral, Andes, Angostura, Anzá, Apartadó, Argelia, Armenia, Betania, Betulia, Cañasgordas, Caramanta, Carepa, Carmen de Viboral, Chigorodó, Ciudad Bolívar, Concordia, Copacabana, Fredonia, Girardota, Guarne, Hispania, Jardín, Jericó, La Ceja, La Pintada, La Unión, Marinilla, Medellín, Montebello, Mutatá, Nariño, Peñol, Puerto Berrío, Remedios, Retiro, Rionegro, Salgar, San Juan de Urabá, San Vicente, Santa Bárbara, Santa Rosa de Osos, Santuario, Sonsón, Támesis, Tarso, Turbo, Urrao, Valparaiso, Yarumal y Yondó (Casabe).
BOYACÁ	Chivatá, La Victoria, Otanche, Quípama, Sativasur, Tipacoque y Tununguá.
CALDAS	Manizales, Villamaría, Aguadas, Anserma, Aranzazu, Belalcázar, Filadelfia, La Merced, Marmato, Marquetalia, Marulanda, Neira, Pácora, Pensilvania, Riosucio, Risaralda, Salamina, Samaná, San José, Supía y Viterbo
CUNDINAMARCA	Granada, Guasca, La Calera, San Antonio de Tequendama y Zipacón
NARIÑO	Aldana, Cuaspud (Carlosama), Cumbal, Cumbitara, El Charco, El Peñol, El Rosario, El Tambo, Guachucal, La Llanada, Mallama (Piedrancha), Nariño, Pasto, Policarpa, Providencia, Santa Cruz (Guachavés), Sapuyes, Taminango, Tangua y Túquerres.
NORTE DE SANTANDER	Ábrego, Arboledas, Bochalema, Bucarasica, Chinácota, Convención, Cúcuta, Cucutilla, Durania, El Carmen, El Zulia, Gramalote, Los Patios, Lourdes, Ocaña, Pamplona, Pamplonita, Puerto Santander, Ragonvalia, Salazar, San Calixto, San Cayetano, Santiago, Sardinata, Teorama, Tibú, Villa Caro y Villa del Rosario
SANTANDER	Barichara, Barrancabermeja, Bucaramanga, Cabrera, California, Carcasí, Cepitá, Cerrito, Charta, Concepción, Confines, El Playón, Enciso, Floridablanca, Guaca, Guapotá, Málaga, Matanza, Molagavita, Oiba, Onzaga, Palmas del Socorro, Pinchote, San Andrés, San José de Miranda, Santa Bárbara, Simacota, Socorro y Suratá.
QUINDIO	Armenia, Buenavista, Calarcá, Circasia, Córdoba, Génova, La Tebaida, Montenegro, Pijao, Quimbaya y Salento
VALLE DEL CAUCA	Argelia, El Águila, El Cairo y Ulloa

Especial atención ameritan los Parques Nacionales Naturales Catatumbo – Bari, Paramillo, Tatamá Las Hermosas, Iguaque, Nevado del Huila, Tama, El Cocuy, Cordillera de Los Picachos, Galeras, Puracé, Pisba, Chingaza y Sumapaz.

# ALERTAS POR AMENAZA DE INCENDIOS DE LA COBERTURA VEGETAL

**ALERTA ROJA:**

Amenaza Alta o muy alta de ocurrencia de incendios de la cobertura vegetal en zonas de bosques, cultivos y pastos, localizados en los siguientes municipios y sectores aledaños:

**ALERTA NARANJA:**

Amenaza moderada de ocurrencia de incendios de la cobertura vegetal en zonas de bosques, cultivos y pastos, localizados en los siguientes municipios y sectores aledaños:

## REGIÓN ORINOQUIA

### ALERTA ROJA

DEPARTAMENTO	MUNICIPIOS
ARAUCA	Arauca, Arauquita, Cravo Norte y Tame..
CASANARE	Aguazul, Hato Corozal, Nunchía, Orocué, Paz de Ariporo, Pore, Sácama, San Luis de Palenque, Támara, Trinidad y Yopal.
META	Cubarral, La Macarena, Lejanías, Mesetas, San Juan de Arama y Uribe

### ALERTA NARANJA:

DEPARTAMENTO	MUNICIPIOS
META	Cubarral, San Juan de Arama, Uribe, Barranca de Upía y Cabuyaro

## REGIÓN AMAZONÍA

### ALERTA ROJA

DEPARTAMENTO	MUNICIPIOS
CAQUETÁ	El Doncello, El Paujil, Florencia, Puerto Rico y San Vicente del Caguán.



# ALERTAS POR NIVELES DE LOS RÍOS

## REGIÓN PACÍFICA.

### ALERTA ROJA:

#### NIVELES ALTOS EN VARIOS RÍOS DEL DEPARTAMENTO DE NARIÑO:

Persisten condiciones lluviosas en la cuenca del río Mira al igual que en algunos tributarios directos al Océano Pacífico entre los cuales se destacan los ríos Tapaje, Rosario y la cuenca baja del río Patía (río Telembí y Sanquianga). El IDEAM recomienda, a los comités de Gestión del Riesgo regional y local y a la comunidad en general estar atentos ante nuevos posibles incrementos en los niveles de estos ríos

# ALERTAS POR NIVELES DE LOS RÍOS

## REGIONES ANDINA Y CARIBE.

### ALERTA ROJA:

#### NIVELES BAJOS DEL RÍO MAGDALENA

Se mantiene la condición de descenso en los niveles del río Magdalena, siendo más notoria esta condición hidrológica en la cuenca media desde Puerto Berrío (Antioquia) hasta la cuenca baja en el departamento del Cesar. Por lo anterior, se recomienda mantener la **ALERTA ROJA** debido a que se presentan problemas de abastecimiento para aquellos acueductos municipales que captan el recurso de las fuentes hídricas superficiales y los problemas de navegación pueden restringir el paso de grandes embarcaciones. Especial recomendación para los siguientes sitios, donde las condiciones mencionadas pueden ser más críticas:

Bolívar: Kilómetro 518 (San Pablo-Canaletal) y Kilómetro 598 (Pinillos).

Cesar: Kilómetro 402 en el corregimiento de Campoalegre (municipio de Tamalameque).

Santander: Kilómetros 620 a 627, especialmente en el punto Bocas de Sogamoso y aguas arriba del puente Yondó. Otro sitio con niveles bajos son en Puerto Ahuyama (aguas abajo de Barrancabermeja) y en el Kilómetro 543 (aguas abajo de Bocas Rosario hasta Sitio Nuevo).

### ALERTA ROJA:

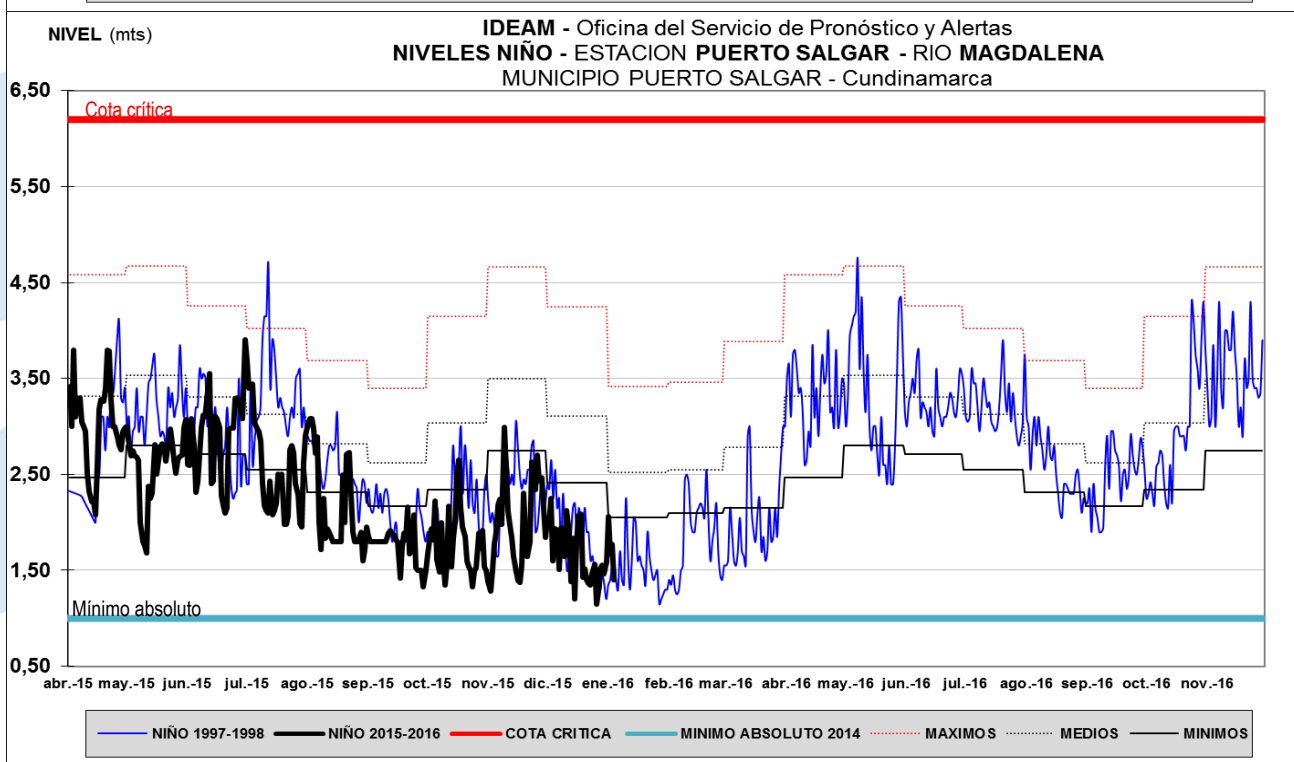
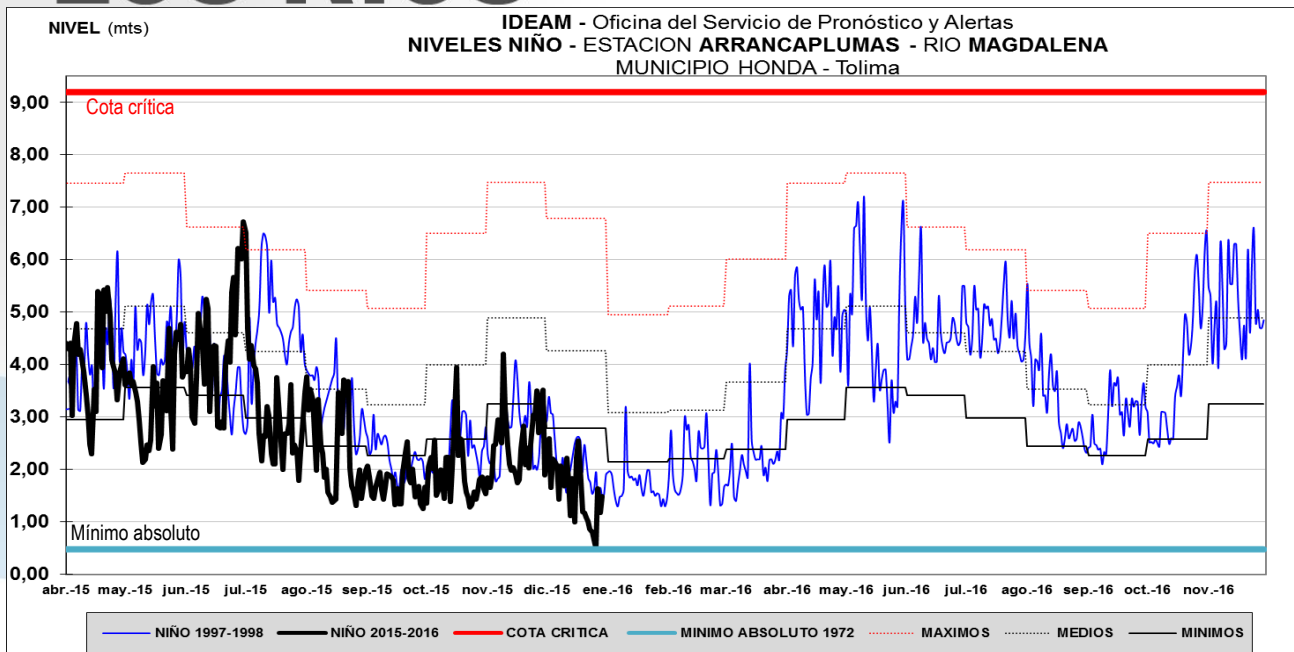
#### NIVELES BAJOS EN LA CUENCA DEL RÍO CAUCA

Persisten condiciones de niveles bajos en el río Cauca así como en los afluentes especialmente de las cuencas media y baja. Se mantienen niveles inferiores a los promedios mínimos históricos para la época y en particular se destacan las condiciones de baja disponibilidad de agua en las fuentes abastecedoras de sistemas de acueducto. Las reducciones de nivel más drásticas en río Cauca se presentan aguas abajo entre los municipios de Cauca y Nechí (Antioquia), hasta Guaranda (Sucre).

# NIVELES DE LOS RÍOS

## RÍO MAGDALENA

Gráficas comparativas de niveles de lámina de agua de eventos El Niño años 1997-1998 (línea azul) con 2015-2016 (línea negra). Actualización: 04 de enero de 2016.



Para estar informado diariamente de lo que pasa con el **pronóstico del tiempo y las alertas**.

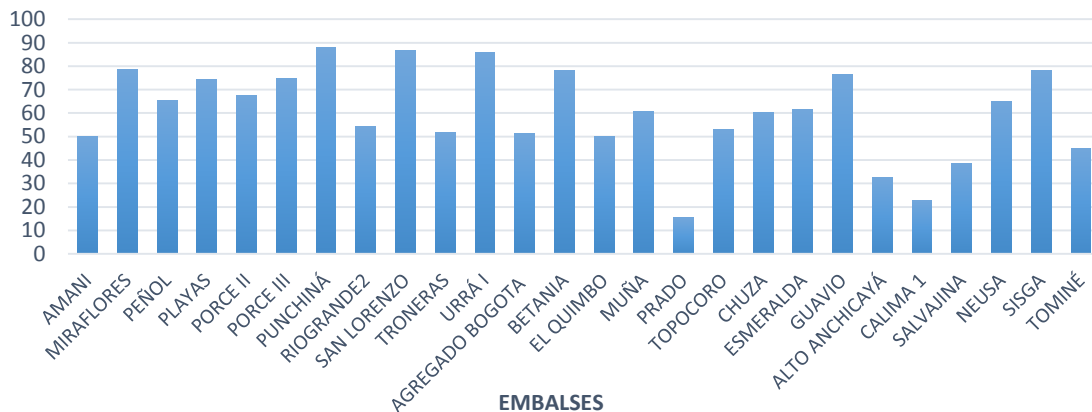
Síguenos en Twitter  
**@IDEAMColombia**



# ESTADO DE LOS EMBALSES

El estado operativo de todos los embalses es normal, por consiguiente no se recomienda ninguna medida ni tampoco se genera ninguna alerta.

**VOLUMEN UTIL DIARIO DE LOS EMBALSES (%)**



Fuente de consulta: <http://ido.xm.com.co/ido/SitePages/hidrologia.aspx?q=reservas>. Actualización: 04 de enero de 2016.



# ALERTAS METEOMARINA

## MAR CARIBE CONDICIONES NORMALES

## OCÉANO PACÍFICO ALERTA NARANJA:

### POR TIEMPO LLUVIOSO

Para el día de hoy en algunos sectores del Pacífico nacional se advierte amenaza para la travesía de embarcaciones de poco calado por pronóstico de lluvias de variada intensidad, que en algunos casos podrían venir acompañadas de tormentas eléctricas y ráfagas de viento; por lo anterior se recomienda a pescadores y usuarios consultar con las Capitanías de puerto antes de zarpar.

°C: grados Celsius

msnm: metros sobre nivel del mar

GOES: Geostationary Operational Environmental Satellites (Satélite Geoestacionario Operacional Ambiental).

m: metros

Km/h: kilómetros por hora

GOES-13 es el designado GOES-Este, localizado en 75° W sobre el ecuador geográfico.

mm: milímetros

HLC: hora local colombiana

PNN: Parque Nacional Natural

SFF: Santuario de Fauna y Flora

**ALERTA ROJA. PARA TOMAR ACCIÓN** Advierte a los sistemas de prevención y atención de desastres sobre la amenaza que puede ocasionar un fenómeno con efectos adversos sobre la población, el cual requiere la atención inmediata por parte de la población y de los cuerpos de atención y socorro. Se emite una alerta sólo cuando la identificación de un evento extraordinario indique la probabilidad de amenaza inminente y cuando la gravedad del fenómeno implique la movilización de personas y equipos, interrumpiendo el normal desarrollo de sus actividades cotidianas.

**ALERTA NARANJA. PARA PREPARARSE** Indica la presencia de un fenómeno. No implica amenaza inmediata y como tanto es catalogado como un mensaje para informarse y prepararse. El aviso implica vigilancia continua ya que las condiciones son propicias para el desarrollo de un fenómeno, sin que se requiera permanecer alerta.

**ALERTA AMARILLA. PARA INFORMARSE** Es un mensaje oficial por el cual se difunde información. Por lo regular se refiere a eventos observados, reportados o registrados y puede contener algunos elementos de pronóstico a manera de orientación. Por sus características pretéritas y futuras difiere del aviso y de la alerta, y por lo general no está encaminado a alertar sino a informar.

**CONDICIONES NORMALES** Indica que no existe ninguna clase de alerta para la región o zona mencionada.

OMAR FRANCO TORRES, Director General  
CHRISTIAN EUSCÁTEGUI COLLAZOS, Jefe Oficina del Servicio de  
Pronósticos y Alertas

Profesionales de turno:

Nelsy VERDUGO, Carlos PINZON, Alexander Martínez, Sonia  
BERMÚDEZ, Mauricio TORRES y Gloria ARANGO C.

Diseño y diagramación:  
GRUPO DE COMUNICACIONES

<http://www.ideam.gov.co>

Correos electrónicos: [servicio@ideam.gov.co](mailto:servicio@ideam.gov.co), [alertas@ideam.gov.co](mailto:alertas@ideam.gov.co)

Calle 25 d # 96b - 70, piso 3. Bogotá, D.C.

Teléfono: 3075625 ext. 1334-1336.

Síguenos en

